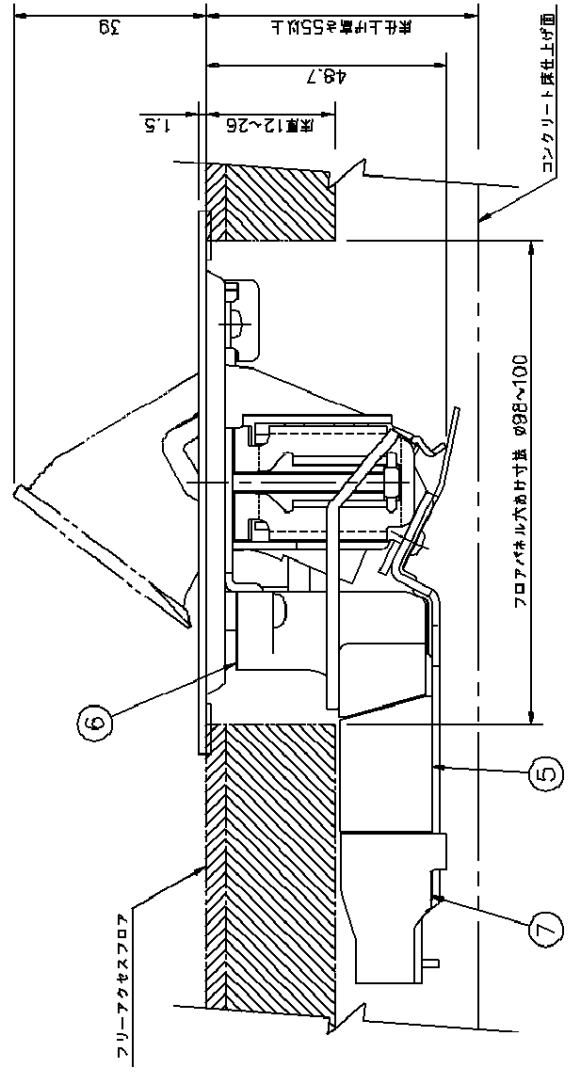


3. ケーブル工事 (VVVF1.6mm又は2.0mm) 専用配管工事には使えません。
 2. 取付用下穴はφ88~100mmの穴をあけてください。
- 注) 1. 次の条件のパネルに取付けることができます。
- ・フリーアクセスフロアパネルの厚さ(裏面仕上げ材含む)が均一で12mm以上~26mm以下
 - ・床仕上げ高さ55mm以上



11	コンセント	外装:エチア	2P15A125V
10	取付用ねじ	ステンレス鋼	M4×40
9	取付金具	鋼板(1.6)	電気配線用
8	アース端子ねじ	鋼板全線	M4×5(群)
7	端子台カバー	ABS樹脂	
6	リード線カバー	ABS樹脂	
5	端子台	エチア	
4	押ボタン	クロムメッキ	
3	カバー	PC-ABS	
2	プレート	PC-ABS	
1	外装	ステンレス鋼板(1.5)	

図名	フリーアクセスフロア用F型アップコン	R	free
図形	電力用Hタイプ		
図式	一般配線用アウトレット	検図	2009年04月28日
図番	はさみ込み固定仕様	設計	
	品番	製	製
	CK11050-A	DU1605HH	

パナソニック株式会社